

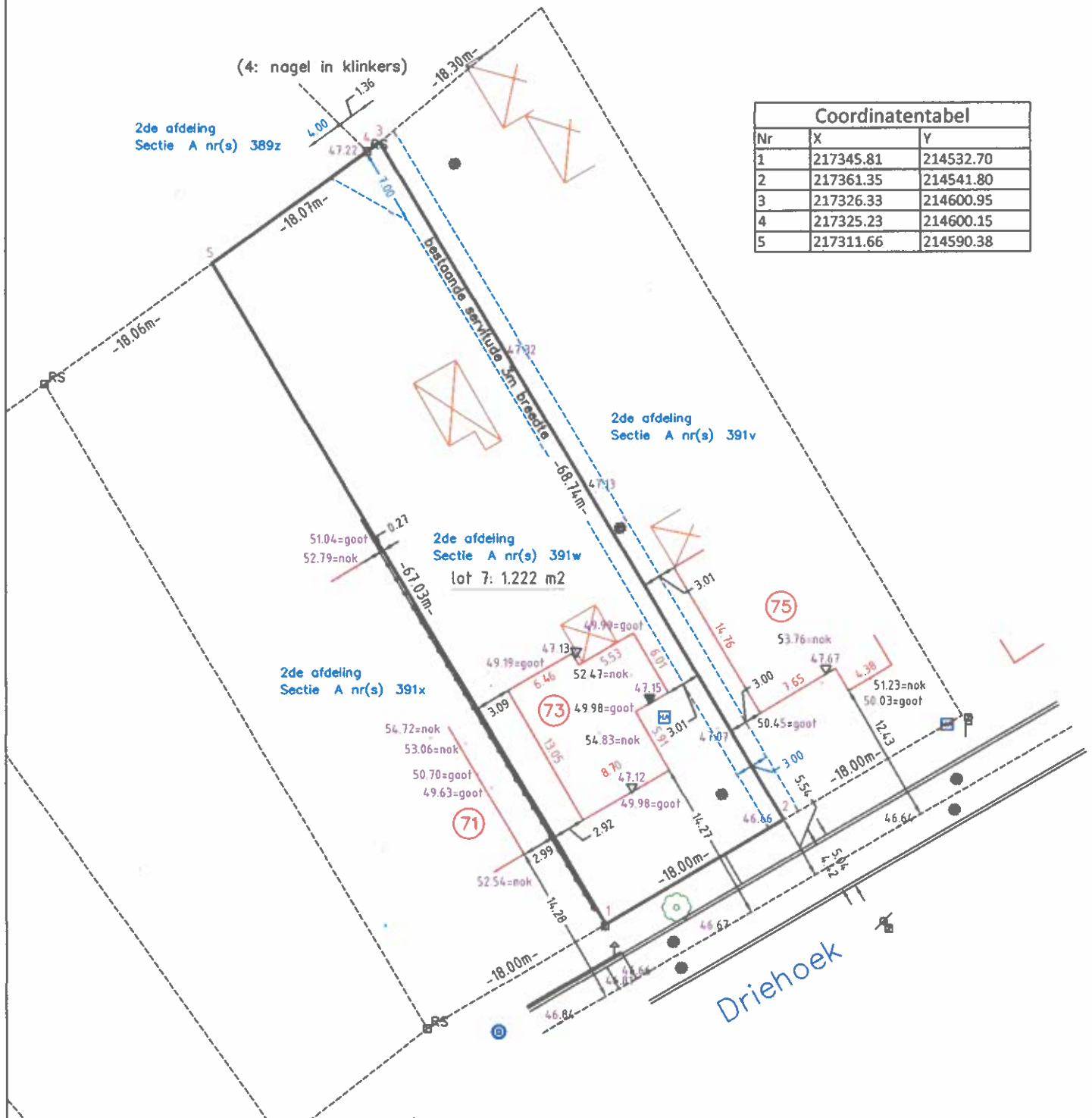
PROVINCIE: LIMBURG
GEMEENTE: LOMMEL
AFDELING: 2
SEKTIE: A
NR(S): 391W

Schaal: 1/500

(4: nagel in klinkers)

2de afdeling
Sectie A nr(s) 389z

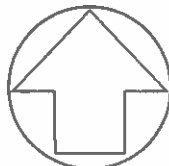
Coördinatentabel		
Nr	X	Y
1	217345.81	214532.70
2	217361.35	214541.80
3	217326.33	214600.95
4	217325.23	214600.15
5	217311.66	214590.38



Opgemeten op 20 juni 2019 door Landmeter-Expert:

Jean-Pierre Hamblok
LAN 040685 - LANDHAM bvba

Beëdigd door de Rechtbank van Eerste aanleg te Hasselt



Tel: +32(0)11-54.29.54
 Gsm: +32(0)496-80.84.67
 Mail: landmeter@hamblok.be
 Website: www.hamblok.be